

Distributieriem kit CT1134K1/WP1/WP2 voor Audi, Seat, Skoda en VW. Verschillende 2.0 TDI Common Rail modellen, 1ste generatie

Probleem:

De bijgeleverde spanrol V56340 wijkt optisch af van de in het voertuig gemonteerde spanrol en lijkt niet goed opgespannen te kunnen worden.



Fig. 1
Vorig model spanrol

Oorzaak:

In de oorspronkelijke uitvoering is een spanrol zoals in Fig. 1 geïnstalleerd. Voor de vervangmarkt wordt een licht gewijzigde spanrol geleverd - zie Fig. 2.



Fig. 2
Nieuw model spanrol

Oplossing:

Om de spanning correct in te stellen, moet eerst de nieuwe constructie zo ver mogelijk worden samengedrukt met de nieuwe moer op de tapbout, zodat de sperbeugel aan de achterkant van de grondplaat langs het gietwerk kan glijden (maximale aanslag): zie Fig. 3.

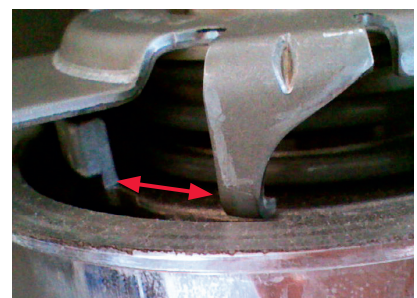


Fig. 3
Sperbeugel + maximale aanslag